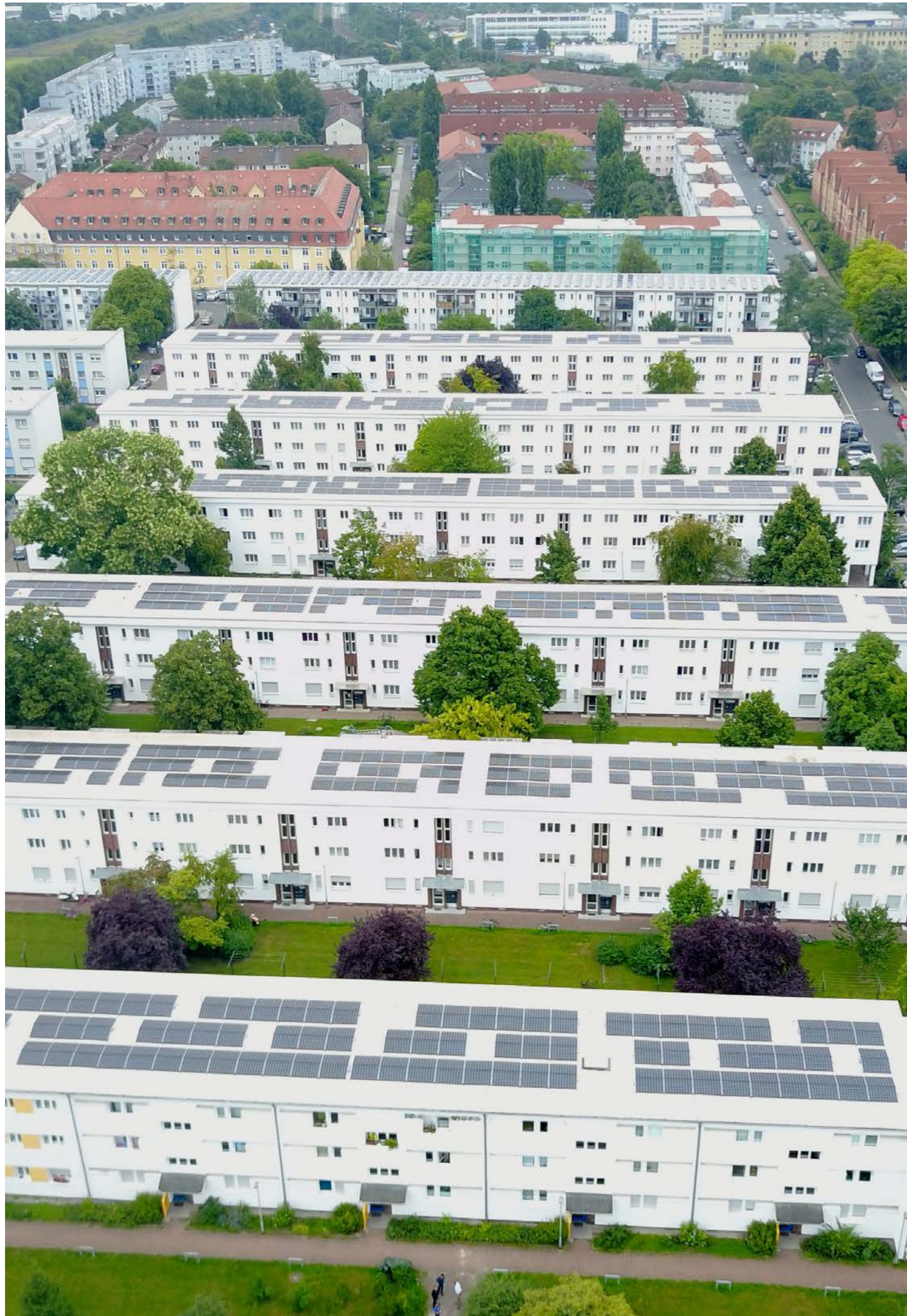




IHR SPEZIALIST IM BEREICH SCHUTZLAGEN
**PV UND SOLAR,
BEWUCHSHEMMENDE
MATTEN UND
WARTUNGSWEGE**

REGUPOL Bahnen und
Platten zum Schutz der
Dachabdichtungen.



Mit **REGUPOL** Projekte individuell umsetzen

Nachhaltiges Wirtschaften bei bestmöglichem Schutz der Umwelt wird in Zukunft noch wichtiger als bislang. Wir bieten mit unseren Schutzlagen und Wartungswegen für PV- und Solaranlagen sowie bewuchshemmenden Matten nachhaltige und kreislauffähige Produkte aus Recyclingmaterial, die Flachdächer und Dachisolierungen schützen, umweltfreundlich und außerdem langlebig sind.

Sie planen die Neukonzeption eines Montagesystems oder benötigen für eine Flachdachanlage eine besondere Lösung der Schutzlage für die durchdringungsfreie Aufständering?

Mit **REGUPOL** haben Sie einen zuverlässigen Partner für individuelle Schutzlagen an Ihrer Seite. Unsere nachhaltigen **REGUPOL** Produkte für PV & Solar und Wege sowie unsere bewuchshemmenden Matten sind äußerst langlebig und mechanisch hochbelastbar. Verschiedene Ausführungen bieten Ihnen die Möglichkeit, für jedes marktübliche Abdichtungssystem und Flachdach-Montagesystem die passende **REGUPOL** Schutzlage zu finden. Wir setzen auf kundenindividuelle Lösungen, denn Ihr Erfolg liegt uns am Herzen.

Hier erfahren Sie mehr zu den verschiedenen Bereichen, in denen unsere **REGUPOL** Produkte installiert werden können.

We've got it covered.

Liebe Leser_innen,
wir sind uns natürlich der Geschlechterdebatte bewusst und möchten auch niemanden in unseren Texten ausschließen. Sie werden in der Broschüre dennoch häufiger nur auf die männliche Form stoßen. Das macht es uns einfacher, die Texte zu verfassen und auch für Sie, die Texte flüssig zu lesen. Wir bitten um Ihr Verständnis.

DAS ERWARTET SIE IN DER BROSCHÜRE



06 **REGUPOL Schutzlagen für PV und Solar in Zahlen**
Alle wichtigen Fakten rund um unsere Schutzlagen für PV- und Solaranlagen.

08 **Anwendungsbereiche**
Unsere **REGUPOL** Produkte sind für eine Vielzahl von Anwendungen geeignet.

10 **Schutzlagen für PV und Solar**
Unsere **REGUPOL** Produkte für die Anwendung PV und Solar im Überblick.

22 **Wartungswege**
Mehr Sicherheit auf allen Dächern.

30 **Bewuchshemmende Matten**
Die umweltfreundlichen Matten sind besonders CO₂-sparend.

35 **Materialkunde**
Unsere Produkte zeichnen sich durch unterschiedliche Eigenschaften aus.

36 **Kreislaufwirtschaft bei REGUPOL**
Unsere Cradle to Cradle Certified® Bronze Produkte im Bereich Construction.

REGUPOL SCHUTZLAGEN FÜR PV UND SOLAR

IN ZAHLEN

bis zu **95 %** Recyclinganteil

über **50** Jahre Erfahrung

ca. **4 MIO** m² verkauftes Recyclingmaterial in 2021
- vergleichbar mit einer Fläche von ca. 780 Fußballfeldern
- entspricht einem Laufweg von ca. 4000 km in 1 m Wegbreite
z. B. von der Westküste bis zur Ostküste Amerikas

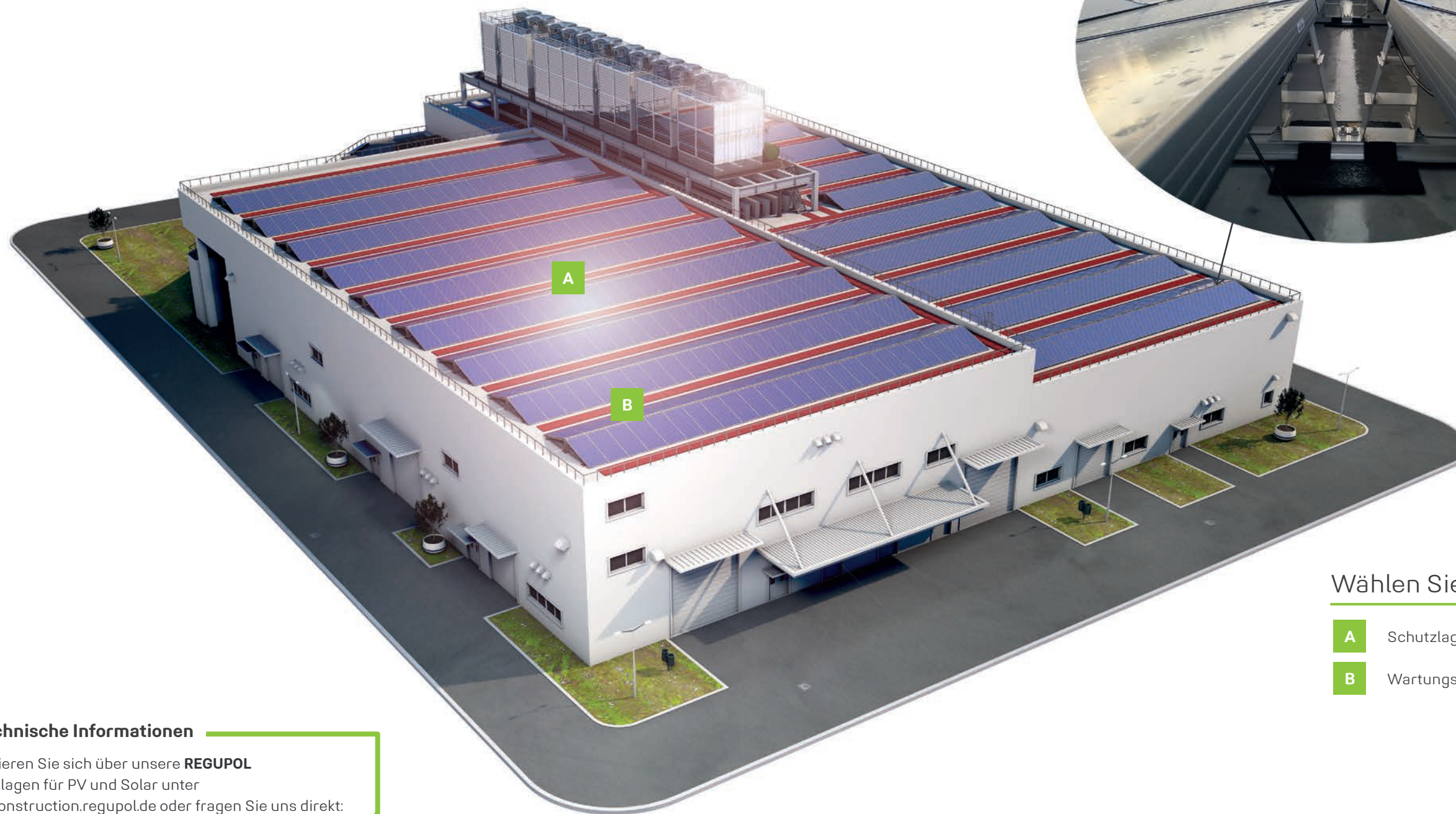
120 verschiedene kundenindividuelle Produktvarianten

Ihr Vorteil:

Profitieren Sie von unserer jahrzehntelangen Erfahrung in der Herstellung von nachhaltigen Schutzlagen für PV- und Solaranlagen. Wir helfen Ihnen bei der Auswahl der richtigen Schutzlage.



EINSATZBEREICHE VON REGUPOL SCHUTZLAGEN FÜR PV UND SOLAR



Wählen Sie Ihren Einsatzbereich:

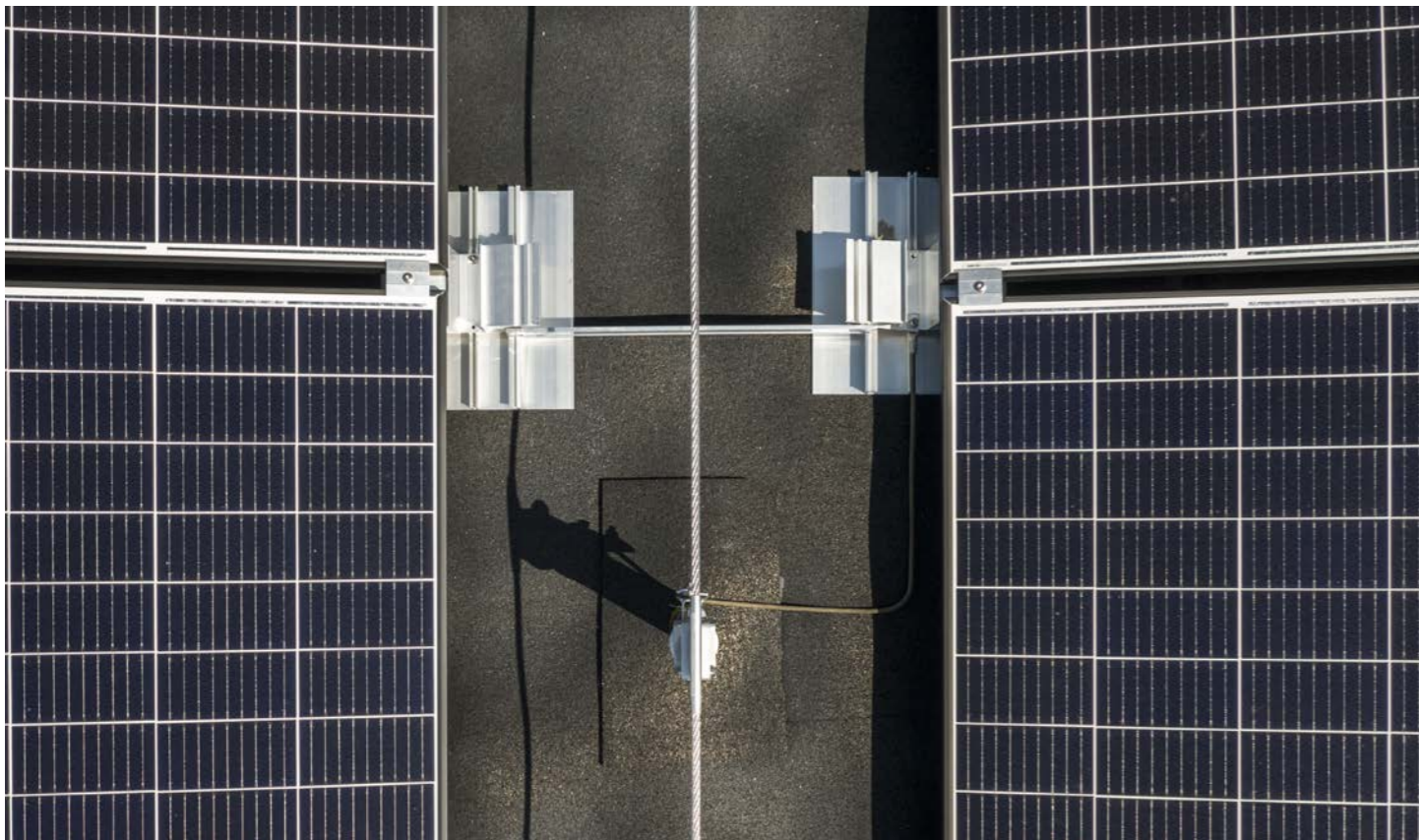
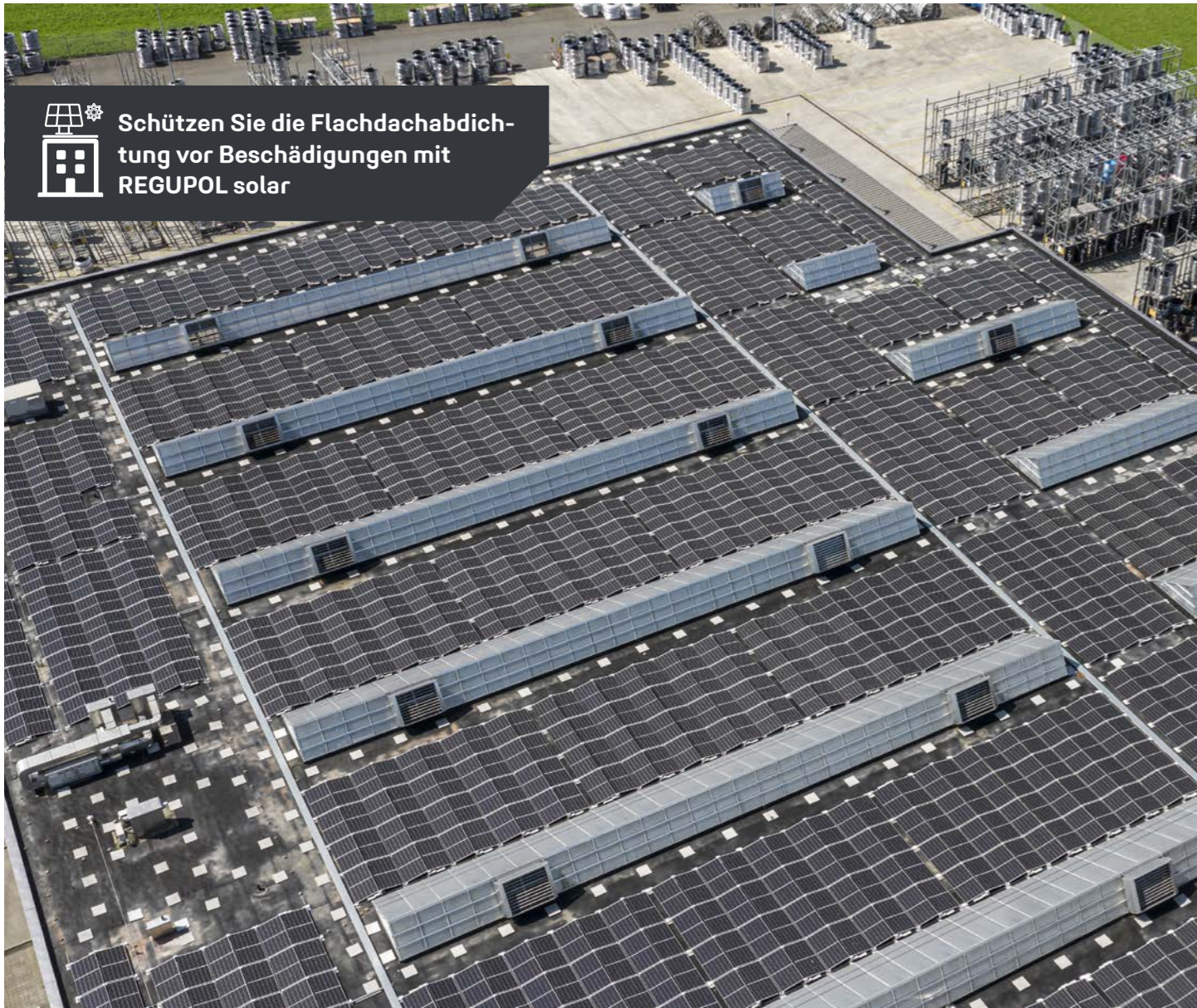
- A** Schutzlagen PV und Solar
- B** Wartungswege

Mehr technische Informationen

Informieren Sie sich über unsere **REGUPOL** Schutzlagen für PV und Solar unter www.construction.regupol.de oder fragen Sie uns direkt: pv@regupol.de | phone +49 2751 803-220



Schützen Sie die Flachdachabdichtung vor Beschädigungen mit REGUPOL solar

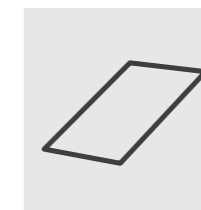
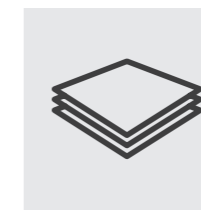
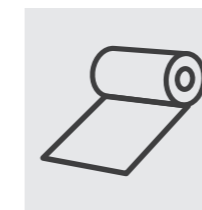


UNSERE SCHUTZLAGEN FÜR PV UND SOLAR

Individuell:

Erneuerbare Energien durch PV- und Solaranlagen sind aus der heutigen Zeit nicht mehr wegzudenken. Dies stellt eine große Herausforderung für die PV- und Solar-Unterkonstruktionen dar, denn auch bei durchdringungsfreien Flachdachsystemen müssen die jeweiligen Dachabdichtungssysteme wirksam und dauerhaft geschützt werden.

Unsere **REGUPOL solar Schutzlagen** sind dafür bestens geeignet. Einfach und schnell installiert, schützen unsere dauerelastischen, druckstabilen und alterungsbeständigen Schutzlagen langfristig die Dachabdichtungen. Je nach Anforderung ist **REGUPOL solar** in unterschiedlichen Ausführungen z. B. mit Alukaschierung für nicht gummi-verträgliche Abdichtungssysteme oder mit Selbstklebebeschichtung oder Fixierklappen als Montagehilfe erhältlich. Die **REGUPOL solar** Produkte bestehen bis zu 95 % aus PUR-gebundenen Gummi-Granulaten aus der Reifenrunderneuerung. Sie basieren auf wiedergewonnenen und aufbereiteten polymeren Rohstoffen und sind somit ein Paradebeispiel für die Kreislaufwirtschaft und Upcycling.



Bahnenware | Kundenindividuelle Pads | Streifen

Schutzlage nach DIN 18531 | dauerelastisch | druckstabil | alterungsbeständig | nachhaltig

Produkte für diese Anwendung finden Sie auf den nachfolgenden Seiten.

Sie suchen individuelle Lösungen?
Sprechen Sie uns an:
pv@regupol.de | phone +49 2751 803-220

REGUPOL SOLAR STANDARD

PRODUKTDDETAILS

PHOTOVOLTAIK AUF DEM FLACHDACH? ABER SICHER.



- **REGUPOL solar standard** ist eine Schutzlage für Flachdachabdichtungen unter Photovoltaik- und Solaranlagen auf Flachdächern.
- **REGUPOL solar standard** schützt Dachabdichtungen vor mechanischen Beschädigungen und thermischen Einflüssen.
- Verlängert die Lebensdauer der Dachabdichtungen.
- Wird individuell designt und für jedes Montagesystem passend konfektioniert.
- Einfache und effiziente Montage.
- Weitestgehend beständig gegen Säuren und Laugen.
- Höhenausgleichend, wasserdurchlässig, temperaturbeständig.

Schutzlage gemäß DIN 18531 und Flachdachrichtlinie des ZVDH | ZVDH Green Building zertifiziert | Sollten Sie Nachweise zur Nachhaltigkeit benötigen, sprechen Sie uns an.

REGUPOL SOLAR ALU

PRODUKTDDETAILS

DIE LÖSUNG FÜR PHOTOVOLTAIK AUF NICHT GUMMIVERTRÄGLICH ABGEDICHTETEN FLACHDÄCHERN.



- **REGUPOL solar alu** ist eine spezielle Schutzlage für Flachdachabdichtungen unter Photovoltaik- und Solaranlagen auf nicht gummi-verträglichen abgedichteten Flachdächern.
- Unterseitig mit Alu-Triplex-Folie kaschiert.
- Verhindert Weichmachermigration zwischen nicht gummi-verträglichen Abdichtungsfolien und der Schutzschicht.
- Verträglich mit allen marktüblichen Abdichtungssystemen, einschließlich nicht gummi-verträglichen wie Weich-PVC.
- **REGUPOL solar alu** wird individuell designt und passend zum Montagesystem konfektioniert.

Schutzlage gemäß DIN 18531 und Flachdachrichtlinie des ZVDH | ZVDH Green Building zertifiziert | Sollten Sie Nachweise zur Nachhaltigkeit benötigen, sprechen Sie uns an.

REGUPOL SOLAR FIRE

PRODUKTDDETAILS

MEHR SICHERHEIT UNTER IHRER PHOTOVOLTAIKANLAGE.



- **REGUPOL solar fire** ist eine Schutzlage für PV-Flachdächanlagen bei erhöhten Brandschutzanforderungen.
- Die Brandschutzausrüstung reduziert die Brandlast des Gebäudes.
- Schwer entflammbar.
- Klassifizierung als "harte Bedachung" (B_{ROOF} t1) gemäß DIN E 13501-5, beständig gegen Flugfeuer und strahlende Wärme.
- Sichert Abdichtungen und Isolierungen unter Photovoltaikanlagen gegen mechanische, thermische und chemische Einwirkungen.
- Passend zum Montagesystem gestaltbar und individuell konfektionierbar.
- Allgemeines bauaufsichtliches Prüfzeugnis P-20150703 für die Variante in 8 mm.
- Erhöht die Haftreibung.

Schutzlage gemäß DIN 18531 und Flachdachrichtlinie des ZVDH | ZVDH Green Building zertifiziert | Sollten Sie Nachweise zur Nachhaltigkeit benötigen, sprechen Sie uns an.

REGUPOL SOLAR ALU FIRE

PRODUKTDDETAILS

MIT SICHERHEIT FÜR PHOTOVOLTAIKANLAGEN AUF DEM FLACHDACH.



- **REGUPOL solar alu fire** ist eine Spezialschutzlage für Flachdachabdichtungen unter Photovoltaik- und Solaranlagen auf Flachdächern.
- Ist flammhemmend ausgerüstet und somit beständig gegen Flugfeuer und strahlende Wärme.
- Erfüllt die Anforderung einer "harten Bedachung" (Klassifizierung B_{ROOF} (t1) gemäß DIN EN 13501-5).
- Reduziert Brandlast auf Flachdächern.
- Unterseitig mit Alu-Triplex-Folie kaschiert, verhindert Weichmachermigration zwischen nicht gummi-verträglichen Abdichtungsfolien und der Schutzschicht.
- Kompatibel mit allen marktüblichen Abdichtungssystemen, einschließlich nicht gummi-verträgliche wie Weich-PVC.
- Wird individuell designt und passend zum Montagesystem konfektioniert.
- Weitestgehend beständig gegen Säuren und Laugen.
- Einfache und effiziente Montage.

Schutzlage gemäß DIN 18531 und Flachdachrichtlinie des ZVDH | ZVDH Green Building zertifiziert | Sollten Sie Nachweise zur Nachhaltigkeit benötigen, sprechen Sie uns an.

REGUPOL SOLAR GLUE

PRODUKTDDETAILS

SCHUTZLAGE SCHNELL MONTIERT.



- **REGUPOL solar glue** ist eine Schutzlage für Flachdachabdichtungen unter Photovoltaik- und Solaranlagen auf Flachdächern.
- Schützt Abdichtungssysteme und Wärmedämmungen vor mechanischen, thermischen und chemischen Einwirkungen.
- Selbstklebende Oberseite dient als Montagehilfe und fixiert die Schutzlagen an den Standflächen der Solaranlage.
- Ermöglicht die Montage bereits im Werk.
- Schnell und einfach zu verarbeiten, keine Wartezeiten für weiteren Dachaufbau.
- Passend zum Montagesystem designt und individuell konfektionierbar.
- Erhöhung der Haftreibung.
- Weitestgehend beständig gegen Säuren und Laugen.

Schutzlage gemäß DIN 18531 und Flachdachrichtlinie des ZVDH | ZVDH Green Building zertifiziert | Sollten Sie Nachweise zur Nachhaltigkeit benötigen, sprechen Sie uns an.

REGUPOL SOLAR ALU GLUE

PRODUKTDDETAILS

EINFACHE MONTAGE UND KOMBINIERBAR MIT ALLEN ABDICHTUNGEN.



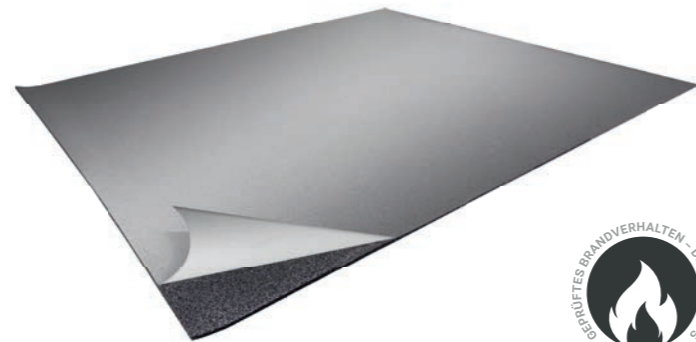
- **REGUPOL solar alu glue** ist eine Schutzlage für Flachdachabdichtungen unter Photovoltaik- und Solaranlagen auf Flachdächern.
- Unterseitig mit Alu-Triplex-Folie kaschiert, verhindert Weichmachermigration.
- Durch die selbstklebende Oberseite wird die Montage erleichtert.
- Passend zum Montagesystem designt und individuell konfektioniert.
- Weitestgehend beständig gegen Säuren und Laugen.
- Höhenausgleichend, mikrobe-, druck- und temperaturbeständig, dauerelastisch, alterungsbeständig, dampfdiffusionsoffen, wasserdurchlässig, verrottungsfest.

Schutzlage gemäß DIN 18531 und Flachdachrichtlinie des ZVDH | ZVDH Green Building zertifiziert | Sollten Sie Nachweise zur Nachhaltigkeit benötigen, sprechen Sie uns an

REGUPOL SOLAR FIRE GLUE

PRODUKTDDETAILS

MEHR SICHERHEIT, SCHNELLE MONTAGE.



- **REGUPOL solar fire glue** ist eine Spezialschutzlage für Flachdachabdichtungen unter Photovoltaik- und Solaranlagen auf Flachdächern.
- Schützt Abdichtungssysteme und Wärmedämmungen vor mechanischen, thermischen und chemischen Einwirkungen.
- Material ist beständig gegen Flugfeuer und strahlende Wärme und gilt, vollflächig verlegt, als „harte Bedachung“ mit der Klassifizierung B_{ROOF} (t1) gemäß DIN EN 13501-5.
- Selbstklebende Oberseite dient als Montagehilfe und fixiert die Schutzlagen an den Standflächen der Solaranlage.
- Schnell und einfach zu verarbeiten, keine Wartezeiten für weiteren Dachaufbau.
- Passend zum Montagesystem designt und individuell konfektionierbar.
- Allgemeines bauaufsichtliches Prüfzeugnis P-20150703 für die Variante in 8 mm.

Schutzlage gemäß DIN 18531 und Flachdachrichtlinie des ZVDH | ZVDH Green Building zertifiziert | Sollten Sie Nachweise zur Nachhaltigkeit benötigen, sprechen Sie uns an.

REGUPOL SOLAR SPECIAL

PRODUKTDDETAILS

DIE „VOLLKOMMENE“ LÖSUNG FÜR PV-ANLAGEN AUF FLACHDÄCHERN.



- **REGUPOL solar special** ist eine Spezialschutzlage für Flachdachabdichtungen unter Photovoltaik- und Solaranlagen auf Flachdächern.
- Ausführung bietet Schutz vor Weichmachermigration und ist flammhemmend ausgerüstet.
- Mit einer selbstklebenden Montagehilfe und Alu-Triplex-Folie kaschiert, erleichterte Installation.
- Schützt vor mechanischen, thermischen und chemischen Einflüssen.
- Bietet Dauerelastizität, Druckstabilität und ist resistent gegen Mikroben, Temperaturschwankungen sowie Alterung.
- Wasserdurchlässig und dampfdiffusionsoffen, verrottungsfest und weitgehend säure- und laugenbeständig.
- Individuell anpassbar an das Montagesystem.
- Gilt vollflächig verlegt als „harte Bedachung“ mit der Klassifizierung B_{ROOF} (t1) gemäß DIN EN 13501-5.

Schutzlage gemäß DIN 18531 und Flachdachrichtlinie des ZVDH | ZVDH Green Building zertifiziert | Sollten Sie Nachweise zur Nachhaltigkeit benötigen, sprechen Sie uns an.

REGUPOL SOLAR SOLID

PRODUKTDDETAILS

SCHUTZLAGE BEI HOHEN BELASTUNGEN.



- **REGUPOL solar solid** ist eine Schutzlage für Flachdächer, optimiert für Photovoltaik- und Solaranlagen.
- Bietet eine sichere Basis mit hohen Reibbeiwerten.
- Material ist anpassbar, druckstabil, dauerelastisch und alterungsbeständig.
- Einfache und effiziente Montage.
- Weitestgehend beständig gegen Säuren und Laugen.

Schutzlage nach DIN 18531 und Flachdachrichtlinie | Sollten Sie Nachweise zur Nachhaltigkeit benötigen, sprechen Sie uns an.

REGUPOL SOLAR SOLID FIRE

PRODUKTDDETAILS

FLAMMHEMMEND UND HOCHBELASTBAR.



- **REGUPOL solar solid fire** ist eine hochverdichtete Schutzlage, die besonders für den Einsatz auf Flachdächern mit hoher Beanspruchung konzipiert wurde.
- Mit einer Stärke von 8 mm und einer flammhemmenden Eigenschaft, qualifiziert sich das Material als "harte Bedachung" und erfüllt die B_{ROOF} (t2) Klassifizierung nach DIN EN 13501-5.
- Resistent gegen Flugfeuer und strahlende Wärme und trägt dazu bei, die Brandlast auf Flachdächern zu reduzieren.
- Material besteht aus PUR-gebundenem Butylkautschuk, was es zu einer robusten und langlebigen Material besteht aus PUR-gebundenem Butylkautschuk, was es zu einem robusten und langlebigen Schutz der Dachhaut macht.
- Schutzlage unterstützt die Stabilität von Solaranlagen durch hohe Reibbeiwerte und schützt die Dachabdichtung vor verschiedenen Beeinträchtigungen.
- **REGUPOL solar solid fire** ist anpassbar und kann individuell auf das jeweilige Montagesystem zugeschnitten werden.
- Das Material ist druckstabil, dauerelastisch, alterungsbeständig, wasserdurchlässig und dampfdiffusionsfähig.

Schutzlage nach DIN 18531 und Flachdachrichtlinie | Sollten Sie Nachweise zur Nachhaltigkeit benötigen, sprechen Sie uns an.



Dach- und Gehwegplatten sorgen für Sicherheit



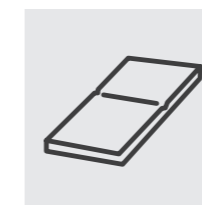
UNSERE WARTUNGSWEGE

Sicher:

Flachdächer werden traditionell genutzt, um haustechnische und raumlufttechnische Anlagen zu installieren, die jedoch turnusmäßig gewartet werden müssen. Um dem Wartungspersonal die Wege zu kennzeichnen und die Beschädigung der Dachabdichtung in diesen Bereichen zu verhindern, haben wir REGUPOL walkway Produkte entwickelt.

Unsere Produkte REGUPOL **walkway standard** und REGUPOL **walkway alu** sind Platten mit oder ohne Aluminiumkaschierung. Sie lassen sich dank Dübelstecksystem einfach verlegen, benötigen keine Verklebung mit der Dachabdichtung und bieten rutschhemmende Laufwege oder Arbeitsflächen bei trockenen und nassen Bedingungen. Die wasserdurchlässigen Platten mit unterseitigem Drainagesystem sorgen für Entwässerung und sind flexibel, rückstandsfrei rückbaubar und wiederverwendbar.

Die Schutzlagen bestehen bis zu 95 Prozent aus PUR-gebundenen, wiedergewonnen und aufbereiteten Gummigranulaten.



Platten

Drainagefähig | rutschfest, B_{ROOF} (t1) gem.
abP P-MPA-E-21-507

Produkte für diese Anwendung finden Sie auf den nachfolgenden Seiten.

Unsere **REGUPOL walkway** Platten sind in Standard- aber auch Sonderfarben erhältlich. Sprechen Sie uns an:
construction@regupol.de | phone +49 2751 803-120

REGUPOL WALKWAY STANDARD

PRODUKTDDETAILS

AUF DEM FLACHDACH SICHER UNTERWEGS



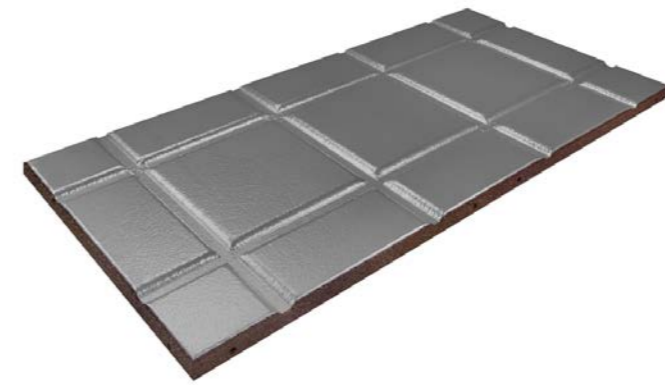
- **REGUPOL walkway standard** dient als Schutzlage und Kennzeichnung von Wartungswegen.
- Einsatzbereich: Herstellung und Kennzeichnung von Wartungswegen und Arbeitsflächen für Photovoltaik-, Solar-, Antennen- oder technische Anlagen auf Flachdächern.
- Geringeres Gewicht gegenüber Betongehwegplatten ermöglicht die Verlegung auch bei statischen Einschränkungen.
- Kann auf alle gummi-verträglichen Abdichtungssystemen auf Flachdächern verlegt werden.
- Das Material hat eine hohe Dichte, ist dampfdiffusionsoffen, zähelastisch und schützt Abdichtungen vor Beschädigungen.
- Flammhemmende Ausrüstung bedingt die Beständigkeit gegen Flugfeuer und strahlende Wärme und gilt somit als "harte Bedachung" (B_{ROOF} t1).
- Sicherheit: Widerstandsfähig gegen Flugfeuer und strahlende Wärme, reduziert Brandlast auf Flachdächern.
- Materialstärke 30 und 43 mm, je nach Anforderung und Windlast, als Lagerware in den Farben Rot und Schwarz. Andere Farben auf Anfrage.
- Drainagesystem auf der Unterseite zur Vermeidung von Staunässe.

Schutzlage gemäß DIN 18531 und Flachdachrichtlinie des ZVDH | ZVDH Green Building zertifiziert | Sollten Sie Nachweise zur Nachhaltigkeit benötigen, sprechen Sie uns an.

REGUPOL WALKWAY ALU

PRODUKTDDETAILS

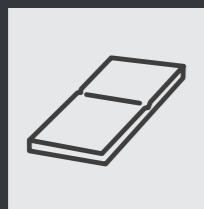
UNIVERSELLER WARTUNGSWEG FÜR ALLE ABDICHTUNGSSYSTEME



- **REGUPOL walkway alu** dient zum Schutz der Abdichtungen und zur Kennzeichnung von Wartungswegen auf Flachdächern.
- Ist unterseitig mit einer Alu-Triplex-Folie kaschiert.
- Durch unterseitige Aluminium-Folienkaschierung wird eine Weichmachermigration verhindert.
- Die Verwendung auf allen marktüblichen Abdichtungssystemen ist garantiert.
- Einsatzbereich: Herstellung und Kennzeichnung von Wartungswegen und Arbeitsflächen für Photovoltaik-, Solar-, Antennen- oder technische Anlagen auf Flachdächern.
- Geringeres Gewicht gegenüber Betongehwegplatten ermöglicht die Verlegung auch bei statischen Einschränkungen.
- Flammhemmende Ausrüstung bedingt die Beständigkeit gegen Flugfeuer und strahlende Wärme und gilt somit als "harte Bedachung" (B_{ROOF} t1).

Schutzlage gemäß DIN 18531 und Flachdachrichtlinie des ZVDH | ZVDH Green Building zertifiziert | Sollten Sie Nachweise zur Nachhaltigkeit benötigen, sprechen Sie uns an.

FARBEN FÜR REGUPOL WALKWAY PLATTEN



Platten

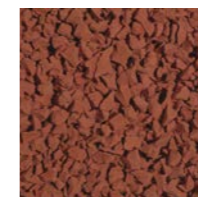
Unsere Platten erhalten Sie in den klassischen Farben rot oder schwarz.

UNSERE PLATTEN FARBEN

REGUPOL walkway standard, REGUPOL walkway alu



Schwarz



Rot

Sonderfarben



Grün



Grau

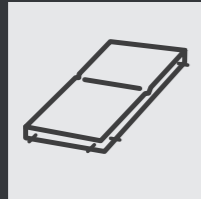
Farbabweichungen durch Broschüren-
druck und Chargen
sind möglich.

Weitere Farben sind möglich.
Sprechen Sie uns gerne an:
construction@regupol.de |
phone +49 2751 803-0



ZUBEHÖR

FÜR REGUPOL WALKWAY PLATTEN



Steckdübelssystem

Unsere Steckdübel dienen dazu, die **REGUPOL walkway** Platten miteinander zu verbinden. Die Platten sind an den Seiten vorgebohrt und werden mittels der Kunststoffdübel aneinandergesteckt. Dieses System erleichtert das genaue Verlegen und verhindert das Verrutschen der Platten.



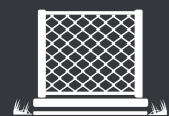
Einkomponentiger PUR Kleb-Dichtstoff

Mit diesem Kleber werden die **REGUPOL walkway** Platten zusätzlich zu den Steckverbindern in der Fuge seitlich verklebt. Der Klebeauftrag erfolgt streifenförmig, der Raupendurchmesser beträgt etwa 5 bis 7 mm. Eine Klebstoffkartusche reicht für eine Plattenfläche von etwa 4 m².

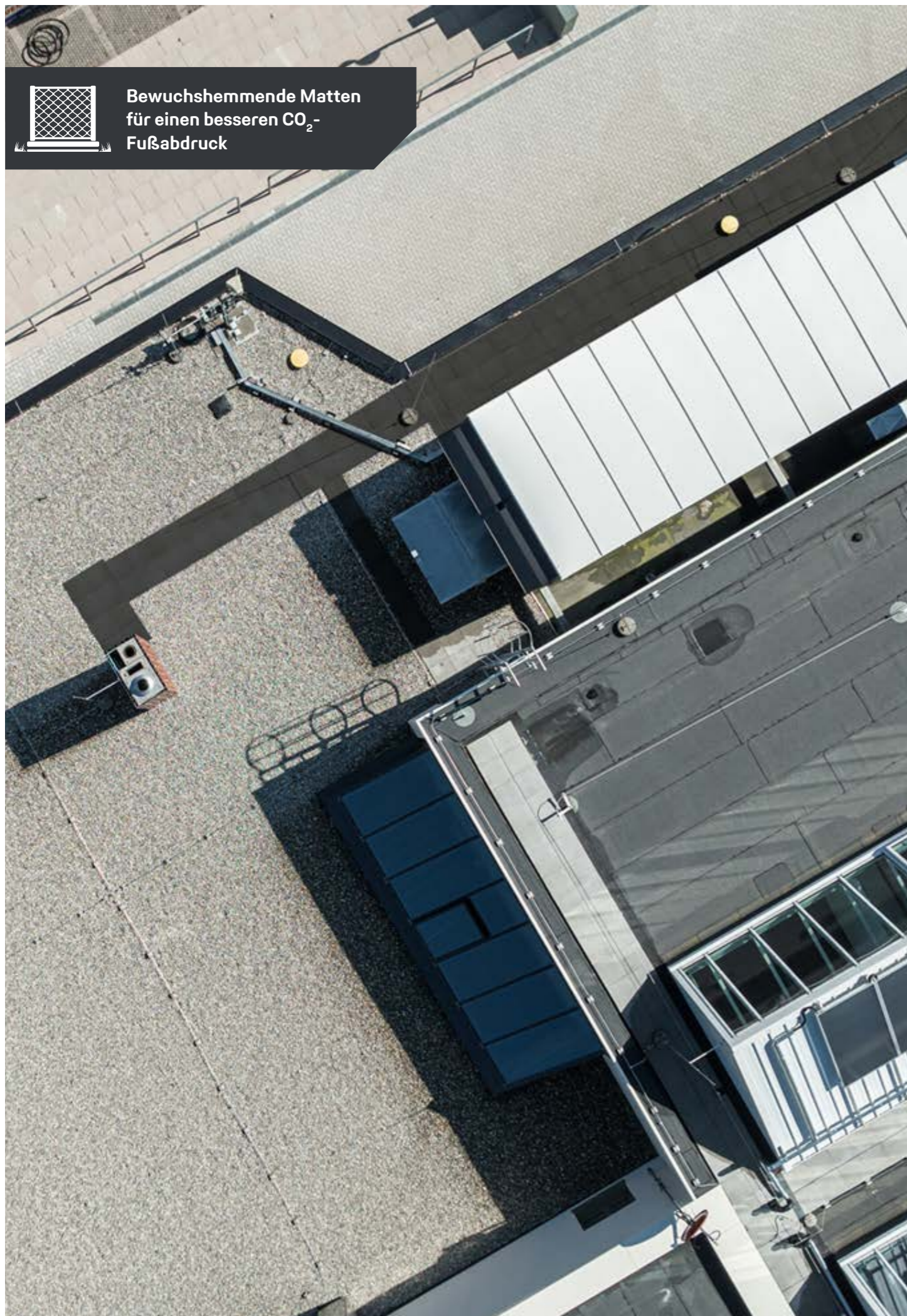
Übrigens:

Weitere Dokumente zur
Verarbeitung finden Sie auf
www.construction.regupol.de





Bewuchshemmende Matten
für einen besseren CO₂-
Fußabdruck

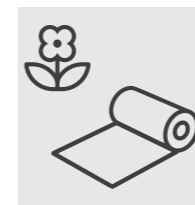


UNSERE BEWUCHSHEMMENDEN MATTEN

Umweltbewusst:

Wir kennen es alle: unerwünschte Vegetation in den Außenanlagen, am Straßenrand, Bahnschienen und an vielen anderen Orten. Sie sehen unschön aus und versperren die Sicht auf wichtige Verkehrsschilder und Fahrbahnabgrenzungen.

Um diesen Problemen Abhilfe zu schaffen und häufige Mäharbeiten zu ersparen, ist **REGUPOL vegetation control 767** bestens geeignet. Leicht verlegt, vermeidet unsere bewuchshemmende Matte durch den Entzug von UV-Licht den unerwünschten Bewuchs und erspart somit den unnötigen Einsatz von Herbiziden. Durch ihre wasserdurchlässige Eigenschaft bleibt das mikrobielle Leben des Bodens erhalten. Somit trägt die bewuchshemmende Matte einen wertvollen Beitrag zum ökologischen Fußabdruck bei.



Bahnenware

Wasserdurchlässig | erspart häufige Mäharbeiten |
mikrobielles Leben bleibt erhalten

Produkte für diese Anwendung finden Sie auf den nachfolgenden Seiten.

REGUPOL vegetation control 767 fire gilt als „Harte Bedachung“ und ist als B_{ROOF} (t1) gem. abP P-MPA-E-21-505 klassifiziert.
Für weitere Informationen sprechen Sie uns gerne an:
construction@regupol.de | phone +49 2751 803-145

REGUPOL VEGETATION CONTROL 767

PRODUKTDDETAILS

UMWELTFREUNDLICHE UND ZUVERLÄSSIGE VERMEIDUNG VON UNERWÜNSCHTEM PFLANZENBEWUCHS.



- **REGUPOL vegetation control 767** verhindert unerwünschte Vegetation durch UV-Licht-Entzug.
- Die Matten sind wasserdurchlässig, was mikrobielles Leben und Erosionsschutz gewährleistet.
- Zudem sind sie hochverdichtet, hochbelastbar sowie temperatur- und altersbeständig.
- Ersetzt den Einsatz von Herbiziden, macht regelmäßige Mäharbeiten überflüssig.
- Einsatzgebiete: Gleis- und Signalanlagen, Arbeitswege, Absperrzäune und andere Zaunanlagen und überall, wo ungewollter Aufwuchs verhindert werden soll.
- Über 20 Jahre erfolgreich im Einsatz.
- Hohe Rutsicherheit.
- Lieferung in Bahnen und Zuschnitten.
- Einfache und effiziente Verlegung.

Für unzugängliche/empfindliche Stellen |
Lieferung in Bahnen und Zuschnitten | Boden-
mikroorganismen bleiben erhalten

REGUPOL VEGETATION CONTROL 767 FIRE

PRODUKTDDETAILS

UNERWÜNSCHTEN PFLANZENBEWUCHS EFFEKTIV UND NACHHALTIG VERHINDERN.



- **REGUPOL vegetation control 767 fire** verhindert unerwünschte Vegetation durch UV-Licht-Entzug.
- Die Matten sind wasserdurchlässig, erhalten mikrobielles Bodenleben und verhindert Erosion.
- Es kann auf Herbizide verzichtet und Mäharbeiten gespart werden.
- Mit einem Recyclinganteil von über 95 % ist es ein "Top Recycling Produkt".
- Schützt Solaranlagen auf Flachdächern mit Dachbegrünung vor ungewollter Vegetation.
- Erleichtert Wartungs- und Pflegearbeiten unter Photovoltaikanlagen.
- Verhindert Produktionsausfälle von Solaranlagen durch Gräser.
- Das Material ist flammhemmend ausgerüstet.
- Beständig gegen Flugfeuer und strahlende Wärme nach DIN CEN/TS 1187.
- Für unzugängliche oder empfindliche Stellen.

Allgemeines bauaufsichtliches Prüfzeugnis P-
MPA-E-21-505 | erfüllt die Brandklasse B_{ROOF} (t1)
gemäß DIN EN 13501-5.

MATERIALKUNDE

REGUPOL eine Marke, die Bedürfnisse erfüllt und Lösungen bietet.

Je nach Anforderung haben wir verschiedenen Produkte mit unterschiedlichen Eigenschaften entwickelt.

Produkt	Optimiert für Abdichtungsarten	Aluka-schicht ¹	Selbstkle-bend ²	Flamm-hemmend ³	Hochbe-lastbar
REGUPOL solar standard	gummiverträglich				
REGUPOL solar alu⁴	Nicht gummiverträglich	x			
REGUPOL solar alu fire^{4,5}	Nicht gummiverträglich	x			
REGUPOL solar alu glue	Nicht gummiverträglich	x	x		
REGUPOL solar special⁴	Nicht gummiverträglich	x	x	x	
REGUPOL solar fire	gummiverträglich			x	
REGUPOL solar fire glue	gummiverträglich		x	x	
REGUPOL solar glue	gummiverträglich		x		
REGUPOL solar solid*	Nicht gummiverträglich				x
REGUPOL solar solid fire*⁵	Nicht gummiverträglich			x	x
Zur Herstellung und Markierung von Wartungswegen					
REGUPOL walkway standard⁵	gummiverträglich			x	
REGUPOL walkway alu⁵	Nicht gummiverträglich	x		x	
In Verbindung von PV-/Solaranlagen und Dachbegrünung					
REGUPOL vegetation control 767⁵					
REGUPOL vegetation control 767 fire⁵				x	

*gummifreie Rezeptur

¹Verhindert Weichmacherwanderung. Chemisch verträglich mit allen Abdichtungsarten.

²Zur Fixierung der Schutzlage an der Solaranlage.

³Harte Bedachung | Schwer brennbar: Klassifizierung B_{roof} (t1) gemäß DIN EN 13501-5 nach Prüfung DIN V ENV 1187 beständig gegen Flugfeuer, strahlende Wärme.

⁴Geschützt durch das Deutsche Bundes Gebrauchsmuster.

⁵Mit allgemeinem bauaufsichtlichen Prüfzeugnis.



REGUPOL ist Mitglied im
Bundesverband für Solarwirtschaft.



Sie suchen individuelle Lösungen?
Sprechen Sie uns an:
pv@regupol.de | phone +49 2751 803-0



KREISLAUFWIRTSCHAFT BEI REGUPOL

Was bedeutet Cradle to Cradle

Cradle to Cradle (C2C) bedeutet übersetzt „Von der Wiege zur Wiege“. Dieses Konzept ist ein Gegenentwurf zu unserer Wegwerfgesellschaft, bei dem sich alle Produkte, Gebäude oder Dienstleistungen an einer durchgängigen und konsequenten Kreislaufwirtschaft orientieren.

Durch die stetig wachsende Bevölkerung steigt auch der Bedarf an unterschiedlichen Materialien und die benötigten Rohstoffe werden immer knapper. Ziel von C2C ist es, diese Ressourcen einzusparen und von Beginn an geschlossene Produktionskreisläufe zu bilden, ohne einen Qualitätsverlust zu erleiden. Die Geburt unserer **REGUPOL** Produkte beginnt bereits mit einem Sekundärrohstoff. Durch den Verzicht auf Primärrohstoffe können bereits natürliche Ressourcen und große Mengen CO₂ eingespart werden. So startet der C2C Prozess bereits mit einem geringeren Ressourceneinsatz. Somit ergibt sich ein Vorsprung in der Lebenszyklusbetrachtung.

REGUPOL Scorecard

Disziplinen	Bewertung
Kreislauffähigkeit	GOLD
Soziale Gerechtigkeit	SILBER
Verantwortungsvoller Umgang mit Wasser	SILBER
Materialgesundheit	BRONZE
(Einsatz) erneuerbarer Energien	BRONZE

Die niedrigste Einzelzertifizierung dieser Faktoren bestimmt die Gesamtzertifizierung des Produkts.



Carsten Kreuger
Sales Director | Construction Division

„Wir betreiben Kreislaufwirtschaft und Upcycling seit mehr als 60 Jahren. Ich bin stolz meinen Beitrag hierzu bei **REGUPOL** leisten zu können. Denn die Baubranche ist einer der größten Müllverursacher. Umso wichtiger ist deshalb ein Umdenken bei der Auswahl der zu verwendenden Baustoffe. **REGUPOL** hat und ist hierfür in vielen Bereichen die Lösung.“



29 Produkte der Construction sind gemäß Cradle to Cradle Certified® in Bronze-Level zertifiziert.

ZERTIFIZIERTE PRODUKTE | CONSTRUCTION

REGUPOL resist standard	REGUPOL solar alu glue
REGUPOL resist alu	REGUPOL solar glue
REGUPOL resist alu glue	REGUPOL solar fire
REGUPOL resist glue	REGUPOL solar alu fire
REGUPOL resist fire	REGUPOL solar special
REGUPOL resist alu fire	REGUPOL solar fire glue
REGUPOL resist special	REGUPOL solar solid
REGUPOL resist fire glue	REGUPOL solar solid fire
REGUPOL resist solid	REGUPOL terrace standard
REGUPOL resist solid fire	REGUPOL terrace alu
REGUPOL resist geo	REGUPOL terrace alu glue
REGUPOL resist hot	REGUPOL terrace glue
REGUPOL resist strong	REGUPOL terrace solid
REGUPOL solar standard	REGUPOL terrace solid fire
REGUPOL solar alu	

Weitere Informationen zu den zertifizierten Produkten finden Sie auf unserer Internetseite unter den jeweiligen Anwendungs- und Produktseiten auf www.regupol.de.



Cradle to Cradle Certified® ist eine eingetragene Marke des Cradle to Cradle Product Innovation Institute (C2CPII).



Hier klicken, um zum Youtube-Video über C2C zu gelangen.





REGUPOL Germany GmbH & Co. KG

Am Hilgenacker 24
57319 Bad Berleburg
phone +49 2751 803-0
info@regupol.de

REGUPOL America LLC

REGUPOL Australia Pty. Ltd.

REGUPOL Acoustics Middle East FZE

REGUPOL Schweiz AG

REGUPOL Zebra Athletics LLC

BSW Shanghai CO. LTD.

www.regupol.com